

三轴激光加工系统



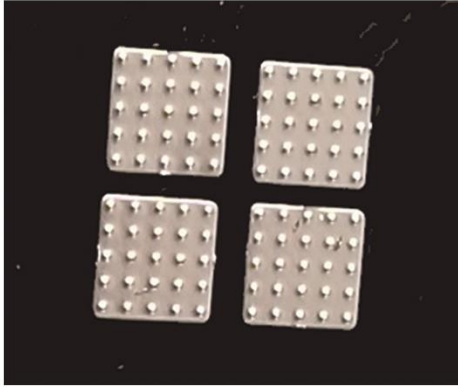
特点：

- 1.精心选用高功率红外光纤激光器烧蚀材料，最小20 μ m加工光斑
- 2.通过精密振镜高速高精度控制光束偏移，实现小幅面高速精密蚀刻加工
- 3.通过分离式龙门XY精密平台平移实现大幅面精密加工
- 4.Z轴电动可调，以适应不同厚度材料，满足立体结构蚀刻要求
- 5.旁轴高分辨率工业相机可选，以实现高精度定位和大幅面精密拼接加工。
- 6.可用于加工金属、陶瓷材料，实现蚀刻、盲孔、通孔、开槽、切割等
- 7.最小加工线宽（孔径）20 μ m，加工范围300*300mm可定制
- 8.所有零件精心选配，满足工业7/24小时连续运行

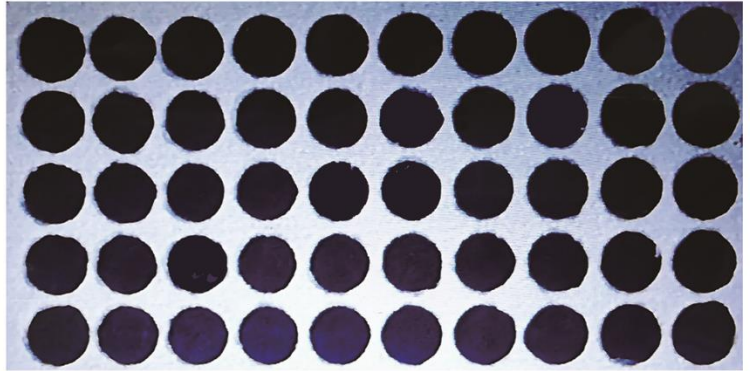
应用范围：

消费电子、仪器仪表、微电子器件制造、模具成型

样品



美容注射针头



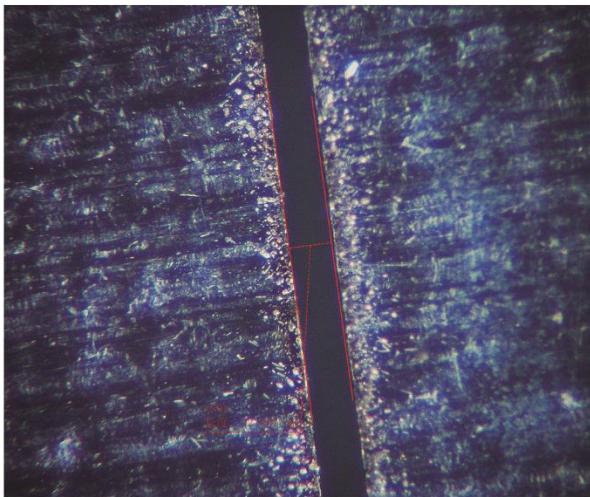
音箱孔



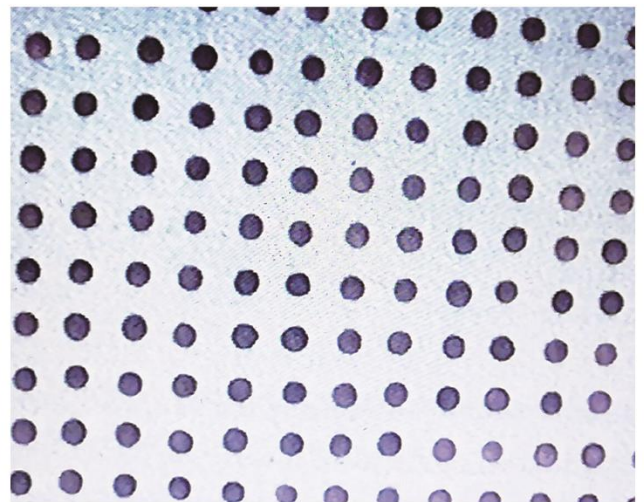
传感器微孔垫片



真空吸盘



狭缝加工



大幅面高密度声学微孔

参数：

类别	参数	FM-LD50
激光器	波长	1064
	功率	50W
	调制频率	40~1000kHz
	光束质量M ²	< 1.3
	功率稳定性 (8h)	< 3%
振镜	扫描范围	< 50*50mm
	重复精度	< 1μm
	定位精度	≤±20μm
	扫描速度	≤3.5m/s
	定位速度	≤10m/s
XY工作台	行程	300*300mm (可定制)
	重复精度	≤±5μm
	定位精度	≤±20μm
	加速度	≤0.5G
	速度	≤200mm/s
Z轴	行程	200mm
	重复精度	≤±3μm
	定位精度	≤±5μm
CCD监测定位 (可选)	光学倍率	10X
	相机像素	500万
区域拼接	精度	±20μm
加工能力	最小孔径	20μm
	加工厚度	≤1mm
	小孔加工精度	±5μm
	最大深宽比	> 20:1
	加工材料	硅片、金属及合金、陶瓷
	冷却	风冷
	吸尘	三重粉尘净化
	电力	220V 50~60Hz 12A
	功耗	≤1200W
	尺寸	1000*1000*1700mm

【注】以上参数随着加工材料和设备升级会有所变动，以公司最新报价为准。